

annexe 6 * les auxiliaires du jardinier 1 / 6

LES INSECTES

LES SYRPHERS : prédateurs et pollinisateurs



le Syrphé
des arbustes

Eristalis arbustum

Sa larve rampe sur les feuilles en quête de pucerons, elle consomme ainsi 400 à 700 pucerons lors de sa vie larvaire.

- ✿ Avoir des plantes à fleurs, notamment au début du printemps et en automne, par exemple le lierre.

LES PUNAISES CARNIVORES : prédatrices



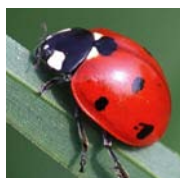
la Punaise terrestre

Rhinocoris iracundus

Elle dévore pucerons, cochenilles, aleurodes, thrips, jeunes chenilles...

- ✿ Conserver des zones en friches pendant l'hiver : les œufs et les larves s'y abritent.

LES COCCINELLES : prédatrices



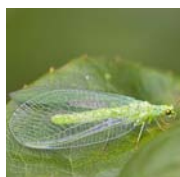
la Coccinelle
à 7 points

Coccinella 7- punctata

Elle, mais surtout sa larve, se nourrit de pucerons.

- ✿ Laisser se développer quelques colonies de pucerons qu'hébergent souvent des espèces spécifiques, par exemple l'euphorbe printanière.
- ✿ Fournir un abri pour l'hiver, comme le lierre par exemple.

LES CHRYSOPES ET LE HÉMÉROBES : prédatrices



la Chrysope verte

Chrysoperla carnea

Sa larve se gave d'aleurodes, de pucerons, de larves de cochenilles.

- ✿ Installer des abris spéciaux afin qu'elle passe l'hiver au chaud, au jardin.
- ✿ Ne pas chercher à détruire les pucerons partout.



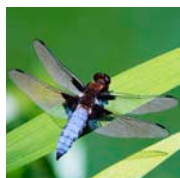
le Fourmilion commun

Myrmeleon formicaris

Sa larve 'piège' de petits insectes et en particulier des fourmis en réalisant un entonnoir dans du sable.

- ✿ Mettre à disposition une zone sableuse sèche et abritée.

LES LIBELLULES ET LES DEMOISELLES : prédatrices



la Libellule déprimée

Platetrum depressum

Elle attrape des insectes en vol et elle les mange. Sa larve, vivant dans l'eau, est également prédatrice.

- ✿ Mettre à disposition une pièce d'eau (mare ou bassin) permanente avec une végétation bien développée.

LES BOURDONS : pollinisateurs



le Bourdon

Bombus sp

Il est le pollinisateur le plus assidu. Il absorbe le nectar des plantes avec sa trompe, en perforant les pétales si il le faut.

- ✿ Mettre à disposition des abris pour permettre aux fondatrices de passer l'hiver (exemple : <http://biodiversite-dans-un-jardin.blogspot.fr/2009/09/nichoir-pour-les-bourdons.html>.)
- ✿ Disposer des tas d'herbes sèches au pied des arbres.

annexe 6 * les auxiliaires du jardinier 2 / 6

LES INSECTES

LES ABEILLES DOMESTIQUES : pollinisatrices



l'Abeille domestique

Apis mellifera

Comme elle est une excellente pollinisatrice, on peut disposer des ruches dans le verger, ou proche du potager, afin d'augmenter la production de fruits.

- ☼ Disposer des ruches, des plantes mellifères.

LES ABEILLES SOLITAIRES : pollinisatrices



l'Osmie rousse

Osmia rufa

C'est cette bonne pollinisatrice qui fait des découpages dans vos feuilles de rosiers.

- ☼ Mettre à disposition des abris de ponte : bûches percées de trous de 3 à 10 mm de Ø et de 5 à 10 cm de profondeur, ou des tiges creuses, type bambou, orientées au sud de préférence.



la Mégachile

Megachile centuncularis

C'est une excellente pollinisatrice.

- ☼ Mettre à disposition des abris de ponte : bûches percées de trous de 3 à 10 mm de Ø et de 5 à 10 cm de profondeur ou des tiges creuses, type bambou, orientées au sud de préférence.

LES GUÊPES SOCIALES : prédatrices



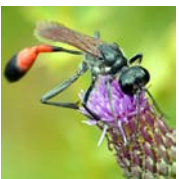
la Guêpe poliste

Polistes gallicus

Peu agressive et ne commettant pas de dégât, elle est utile au jardin, en tuant nombre de mouches et de chenilles.

- ☼ Mettre à disposition parpaings ou murets exposés au sud, elle y fera son 'nid'.

LES GUÊPES SOLITAIRES : prédatrices



le Pempredon

Ammophila sabulosa

Afin de nourrir ses larves, une femelle peut prélever plus de 1000 pucerons.

- ☼ Mettre à disposition un espace sableux pour la ponte.

LES MICRO HYMÉNOPTÈRES : parasitoïdes



l'Encarcia de Formose

Encarcia formosa

Ses larves parasitent de nombreux insectes dont les aleurodes, les pucerons et les chenilles.

- ☼ Conserver des choux au printemps, cela permettra de maintenir une population de pucerons pour ces insectes.

LES MOUCHES TACHINAIRES : parasitoïdes et pollinisatrices



la Mouche des chenilles

Tachina grossa

Ses larves parasitent de nombreux insectes dont les chenilles spécifiques des arbres fruitiers (tordeuses, hyponomeute), des légumes (piéride, noctuelle) et du maïs (pyrale). Elles parasitent aussi les larves des coléoptères, comme le hanneton par exemple.

- ☼ Avoir des fleurs nectarifères car elles se nourrissent de nectar.

annexe 6 * les auxiliaires du jardinier 3 / 6

LES INSECTES

LES PAPILLONS : pollinisateurs



le Paon-du-jour
Inachis io

L'adulte (imago) est attiré par les fleurs riches en nectar tels les eupatoies, les asters, les sédums, les lavandes...

- ☼ Laisser des plantes sauvages en bordure du potager et des haies sur lesquelles les chenilles s'installeront.
- ☼ Laisser un petit carré d'orties, afin de favoriser la présence de chenilles de nombreuses vanesses, comme le Paon du jour.

LES CARABES : prédateurs



la Jardinière
Carabus auratus

Elle consomme des limaces, des escargots, des larves d'insectes...

- ☼ Mettre à disposition des abris : feuilles mortes, pierres, bois pourri...
- ☼ Ne pas détruire les escargots et les limaces chimiquement.

LES STAPHYLINS : prédateurs



le Staphylin odorant
Staphylinus olens

Il mange des œufs et des jeunes limaces et escargots, d'autres insectes et des vers de terre. C'est un coléoptère aux ailes bien cachées.

- ☼ Aménager des abris, paillis, tas de pierres, pots de fleurs renversés rembourrés avec de la paille...

LES VERS LUISANTS OU LAMPYRES : prédateurs

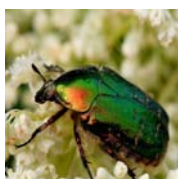


le Ver luisant
Lampyris noctulica

Il mange les escargots et les limaces.

- ☼ Laisser des feuilles mortes, des tas de pierre dans des endroits humides pour favoriser le développement des larves.

LES CÉTOINES : décomposeuses (larves) et pollinisatrices



la Cétoine dorée
Cetonia aurata

Elle se nourrit de pollen à l'âge adulte et aide ainsi à la reproduction des plantes qu'elle fréquente. Sa larve est au compost, elle est utile. Ne pas la confondre avec celle du hanneton.

- ☼ Laisser les larves dans le compost, elles participent à la décomposition des végétaux (<http://www.gerbeaud.com/jardin/fiches/ver-blanc-larve-hanneton.php>)

LES COLLEMBOLLES : décomposeurs

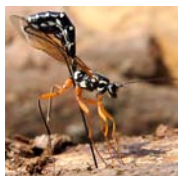


la Collembolle
Entomobrya nivalis

Ce minuscule insecte se nourrit de tous petits débris végétaux et de moisissures. Il est très utile au compost.

- ☼ Garder des tas de feuilles mortes, en plus du compost, elles s'y tiendront nombreuses.

LES ICHNEUMONS : parasitoïdes



l'Ichneumon
Rhyssa persuasoria

Il parasite les chenilles en pondant à l'intérieur.

- ☼ Ne pas détruire les abris des adultes hivernants (sous les écorces ou dans la mousse).

annexe 6 * les auxiliaires du jardinier 4 / 6

LES MYRIAPODES

LES MILLE-PATTES CARNIVORES : prédateurs



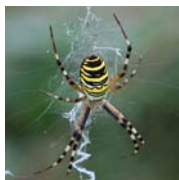
le Mille-pattes
Cryptops hortensis

Il chasse les vers de terre, les petits mollusques et les araignées.

- ☛ Maintenir des paillis, éviter de travailler la terre là où ce n'est pas nécessaire.

LES ARACHNIDÉS

LES ARAIGNÉES : prédateurs



l'Argiope de
Bruennich
Argiope bruennichi

Pour protéger les grandes épeires qui se raréfient, telle l'Argiope, il ne faut pas couper les herbes auxquelles les toiles sont accrochées.

- ☛ Conserver de petits espaces d'herbes hautes.
- ☛ Préserver les cocons fixés aux arbres, aux poteaux, aux portails, aux rebords des fenêtres et aux herbes sèches.
- ☛ Multiplier les abris : tas de pierres et de bois mort, paillis sur le sol...

LES ACARIENS : décomposeurs



l'Acarien
Oribate

Il est microscopique, se nourrit de déjections d'animaux et de débris organiques. Il est indispensable pour obtenir un bon compost.

- ☛ Pailler le sol, l'humus lui est favorable.

LES ACARIENS : prédateurs



le Trombidion,
ou l'Aoûtat
Trombidium autumnalis

Il mange des œufs d'insectes, d'autres acariens, des collemboles, des pucerons...

- ☛ Apporter de l'humus en surface du jardin.

LES CRUSTACÉS

LES CLOPORTES : décomposeurs



le Cloporte
Porcellio scaber

Il consomme des végétaux morts. C'est un animal nocturne qui préfère les endroits sombres et humides le jour.

- ☛ Offrir : paillis, tas de bois, branches, pierres...

LES ANNÉLIDÉS

LES VERS DE TERRE : décomposeurs



le Lombric
Lumbricus terrestris

Attention : le labour et le bêchage réduisent la population de vers de terre !

- ☛ Utiliser la fourche bêche ou la 'grelinette' plutôt que la bêche plate.
- ☛ Apporter des matières organiques en surface pour les nourrir et recouvrir la terre d'un paillis ou de BRF (résidus de broyage de rameaux de bois frais)
- ☛ Limiter l'apport nocif de cuivre (bouillie bordelaise) et bannir les traitements chimiques, qui les détruisent.

annexe 6 * les auxiliaires du jardinier 5 / 6

LES GASTÉROPODES

LES ESCARGOTS CARNIVORES : prédateurs



l'Oxychile à
odeur d'oignon
Oxychilus alliarius

L'escargot oxychile mange les limaces...

- ✿ Laisser des zones non travaillées en bordure de potager, allées engazonnées, massifs de fleurs vivaces.
- ✿ Eviter l'emploi d'engins rotatifs et bannir les anti-limaces.

LES LIMACES CARNIVORES : prédateurs



la Testacelle blanche
Testacella haliotidea

La limace testacelle mange les autres limaces.

- ✿ Laisser des zones non travaillées en bordure de potagers, allées engazonnées, massifs de fleurs vivaces.
- ✿ Eviter l'emploi d'engins rotatifs et bannir les anti-limaces.

LES BATRACIENS

LES GRENOUILLES : prédatrices



la Grenouille verte
Rana sp

Elle chasse à peu près tous les insectes pour se nourrir.

- ✿ Créer une mare naturelle.
- ✿ Mettre à disposition au moins un bac d'eau afin de faciliter la reproduction.

LES CRAPAUDS : prédateurs



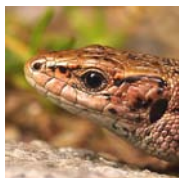
le Crapaud commun
Bufo bufo

Il cherche sa nourriture la nuit. Insectes et limaces constituent la majeure partie de son régime alimentaire.

- ✿ Créer des cachettes humides : sous une pierre, trou dans le sol, au pied d'un mur...

LES REPTILES

LES LÉZARDS : prédateurs



le Lézard
des murailles
Podarcis muralis

Il chasse le jour et mange des araignées et des insectes.

- ✿ Créer des abris : muret de pierres sèches, tas de pierres plates exposées au soleil.



l'Orvet fragile
Anguis fragilis

Rare dans les jardins, il chasse les vers de terre, les limaces, les insectes et les araignées. Il est tout à fait inoffensif.

- ✿ Laisser un coin du jardin en friche.
- ✿ Créer des abris : tas de pierres, de rondins, en milieu frais et humide.

LES SERPENTS : prédateurs



la Couleuvre
verte et jaune
Hierophis viridiflavus

Elle se nourrit de petits vertébrés : rongeurs, crapauds, grenouilles, orvets...

- ✿ Poser des abris : tôle ondulée, tas de rondins, amas de pierres...
- ✿ Permettre l'accès au tas de compost pour la ponte.

annexe 6 * les auxiliaires du jardinier 6 / 6

LES OISEAUX

LES INSECTIVORES : prédateurs



la Mésange
charbonnière

Parus major

Un couple de mésanges charbonnières capture, pour lui et ses petits, de 12 000 à 18 000 chenilles pendant la durée de l'alimentation d'une nichée !

- ✿ Installer des nichoirs et des mangeoires en hiver.



la Sittelle torchepot

Sitta europea

Elle se nourrit, entre autres, de divers insectes : coléoptères, chenilles, fourmis...

- ✿ Installer des nichoirs et des mangeoires en hiver.



le Rouge-gorge
familier

Erithacus rubecula

Du printemps à l'automne, il consomme des insectes : coléoptères adultes et larves (vers blancs, vers gris), perce oreilles, punaises, chenilles, fourmis...

- ✿ Installer des nichoirs et des mangeoires en hiver.
- ✿ Planter des arbustes à baies hivernales.



le Rouge-queue noir

Phoenicurus ochruros

Familier, il mange entre autres mille-pattes, araignées, insectes et larves.

- ✿ Prévoir un trou dans l'abri de jardin où il fera peut être son nid.

LES MAMMIFÈRES

LES HÉRISSONS : prédateurs



le Hérisson d'Europe

Erinaceus europaeus

Frugivore et prédateur rien ne lui résiste, même pas une vipère !

- ✿ Aménager des abris : un tas de bois bien stable avec une ouverture en bas débouchant sur une chambre aménagée à l'intérieur, amasser un tas de feuilles sèches à proximité et couvrir le tas d'une bâche plastique.
- ✿ Disposer des fagots entassés le long d'une haie et un tas de feuilles mortes.
- ✿ Laisser des tas d'herbe sèche protégés de la pluie.
- ✿ Possibilité d'installer un gîte artificiel.

LES MUSARAIGNES : prédatrices



la Musaraigne

Sorex sp
Crocidura sp

Elle se nourrit d'insectes, d'escargots, d'araignées et de vers.

- ✿ Conserver des zones herbeuses non fauchées, couvrir le sol de feuilles mortes, elle aime s'y dissimuler.